



vous guider

# Démarche d'accompagnement des agriculteurs en situation de fragilité



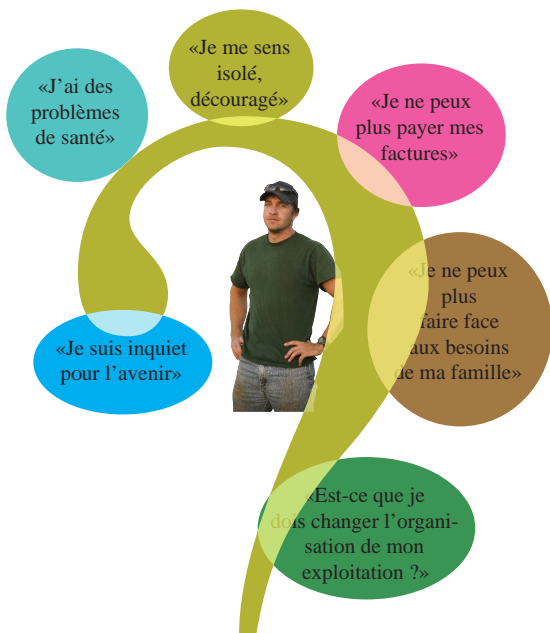
LE DÉPARTEMENT



L'essentiel & plus encore



## UNE DEMARCHE D'ACCOMPAGNEMENT SOCIOPROFESSIONNEL



### Pour qui ?

Les exploitants agricoles rencontrant des difficultés ou bénéficiant du rSa.

### C'est quoi ?

Une démarche construite sur l'engagement des personnes dans le cadre d'un contrat de réciprocité et avec les règles suivantes :

- écoute,
- respect mutuel,
- relation de confiance,
- discrétion,
- confidentialité,
- gratuité.



## DES INTERVENTIONS INDIVIDUELLES

### Pour quoi ?

- Elaborer un état des lieux technique, économique et social,
- Faire une analyse de la situation,
- Construire ensemble des pistes d'amélioration,
- Aider à l'accès aux droits (santé, primes ...)



## DES ACTIONS COLLECTIVES

### Des actions de formation dans divers domaines répondant à vos besoins

- \* Avenir en Soi (démarche de reconnaissance des acquis de l'expérience)
- \* Concilier vie personnelle/vie professionnelle
- \* Informatique,
- \* Vente directe
- \* etc..

### Un accompagnement social lié au changement

### Une action vacances

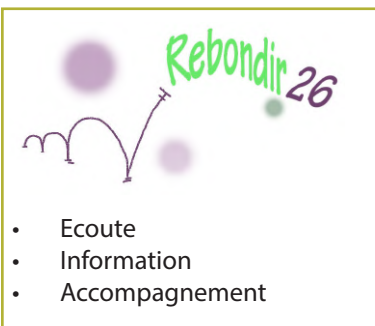
Pour permettre aux ménages de partir en vacances, de prendre du temps, du répit et de créer des liens.

### Des actions de prévention santé ...



## DES PARTENARIATS

Une collaboration régulière avec de nombreux acteurs de l'insertion, de la santé et du monde économique.



- Ecoute
- Information
- Accompagnement

Une équipe pluridisciplinaire active sur tout le département de la Drôme et composée :

\* d'intervenants sociaux de la MSA

\* de conseillers d'entreprise de la Chambre d'Agriculture.

Pour tout contact :

**04 75 75 68 95**

**puis taper 2** (service Travailleurs Sociaux)

**puis taper 2** (Drôme)

Avec le soutien de :



<https://extranet-drome.chambres-agriculture.fr/>

<https://ardechedromeloire.msa.fr/>

Chambre d'Agriculture de la Drôme

145 Avenue Georges Brassens  
CS 30418  
26504 Bourg les Valence Cedex  
Tél. 04 75 82 40 00

MSA Ardèche Drôme Loire

Adresse postale :  
Service Action Sanitaire et Sociale  
43 Avenue Albert Raimond - BP 80051  
42275 ST PRIEST EN JAREZ CEDEX  
Tél. 04 75 75 68 95